



Kauppakeskusbarometri 2018

Kauppakeskusbarometri 2018

Kauppakeskusammattilaisten näkemyksiä kauppakeskusmarkkinan tilanteesta ja tulevaisuudesta

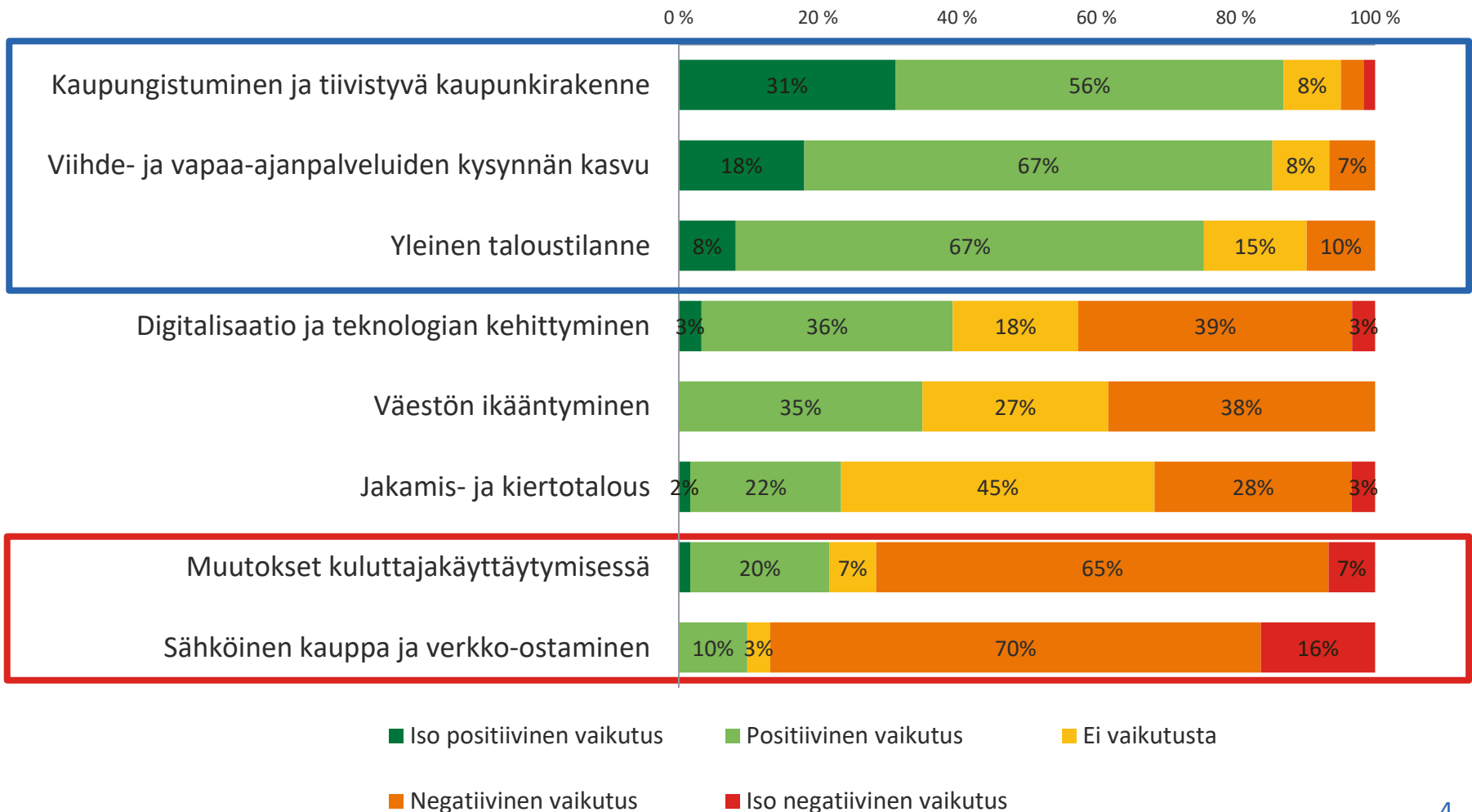
- 61 vastausta (63 vastausta v. 2017)
- Barometrikysely toteutettiin syyskuussa 2018.
- Barometrin toteutuksesta vastasi KTI Kiinteistötieto Oy Suomen Kauppakeskusyhdistyksen toimeksiannosta





Toimintaympäristö: vahva
talous ja kaupungistuminen
luovat hyvän pohjan
kauppakeskusliiketoiminnalle

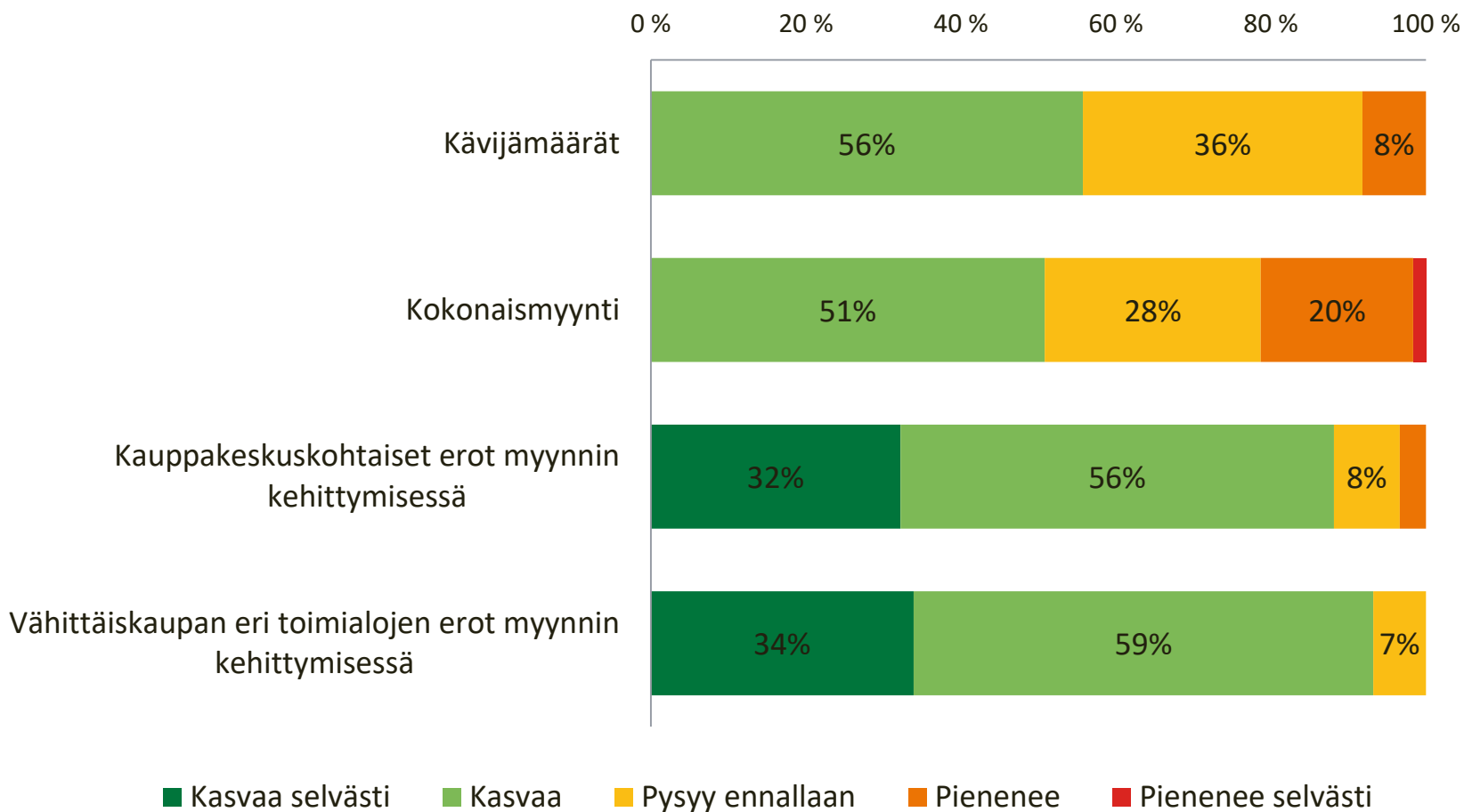
Kaupungistuminen tukee kauppakeskusliiketoimintaa; sähköisen kaupan kasvu suurin haaste



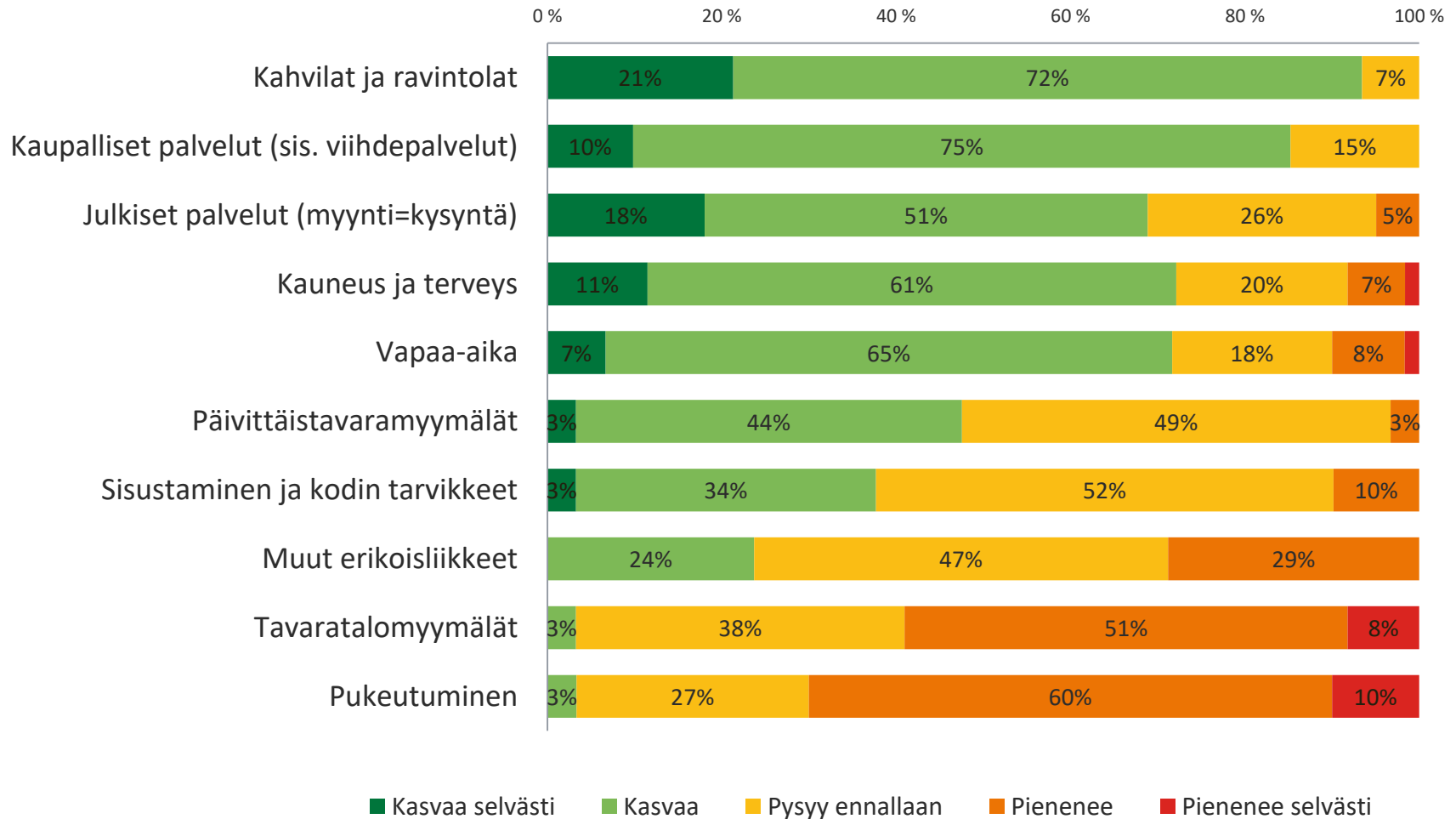


Kävijämäärät, myynti ja
tilankäyttö: erot
kauppakeskusten ja toimialojen
välillä kasvussa

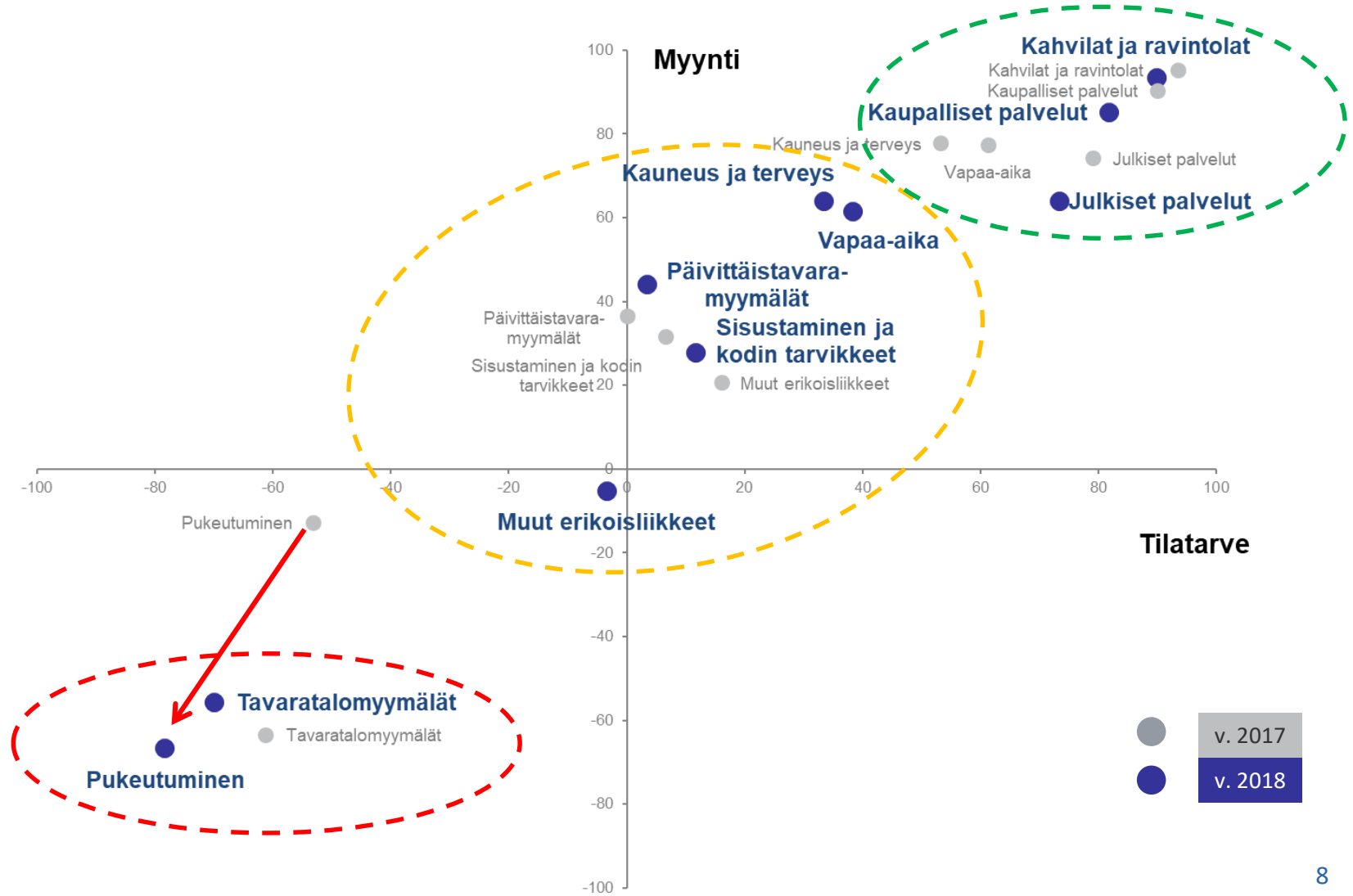
Kävijämäärät ja kokonaismyynti kasvussa, mutta erot kauppakeskusten ja kaupan toimialojen välillä kasvavat



Palveluiden merkitys vahvassa kasvussa – pukeutumisen myynnin lasku kiihtyy



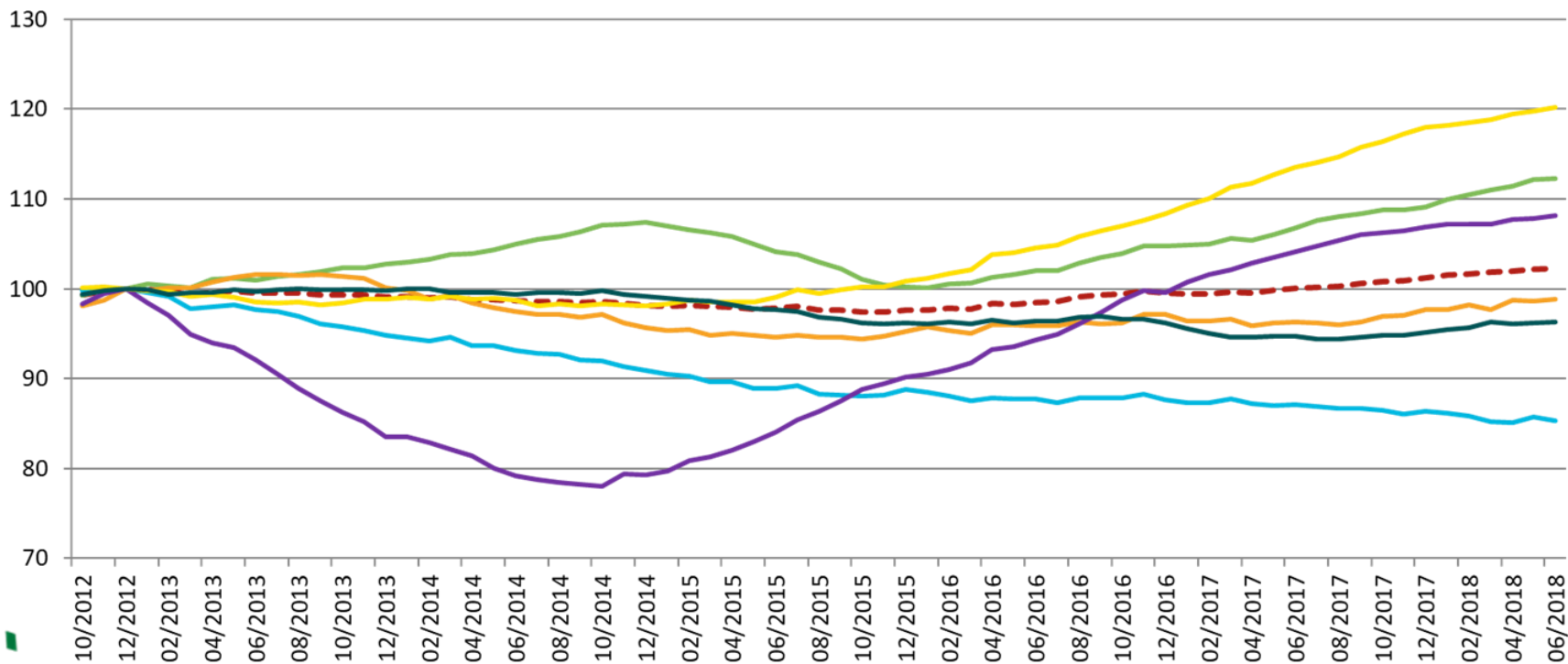
Miten myynti ja tilan tarve kehittyvät eri toimialoilla seuraavan kolmen vuoden aikana?



Myynti- ja kävijäindeksit: Kokonaismyynnit toimialoittain

Jo vuosia jatkunut kehitys eri
toimialojen myynissä kiihtyy

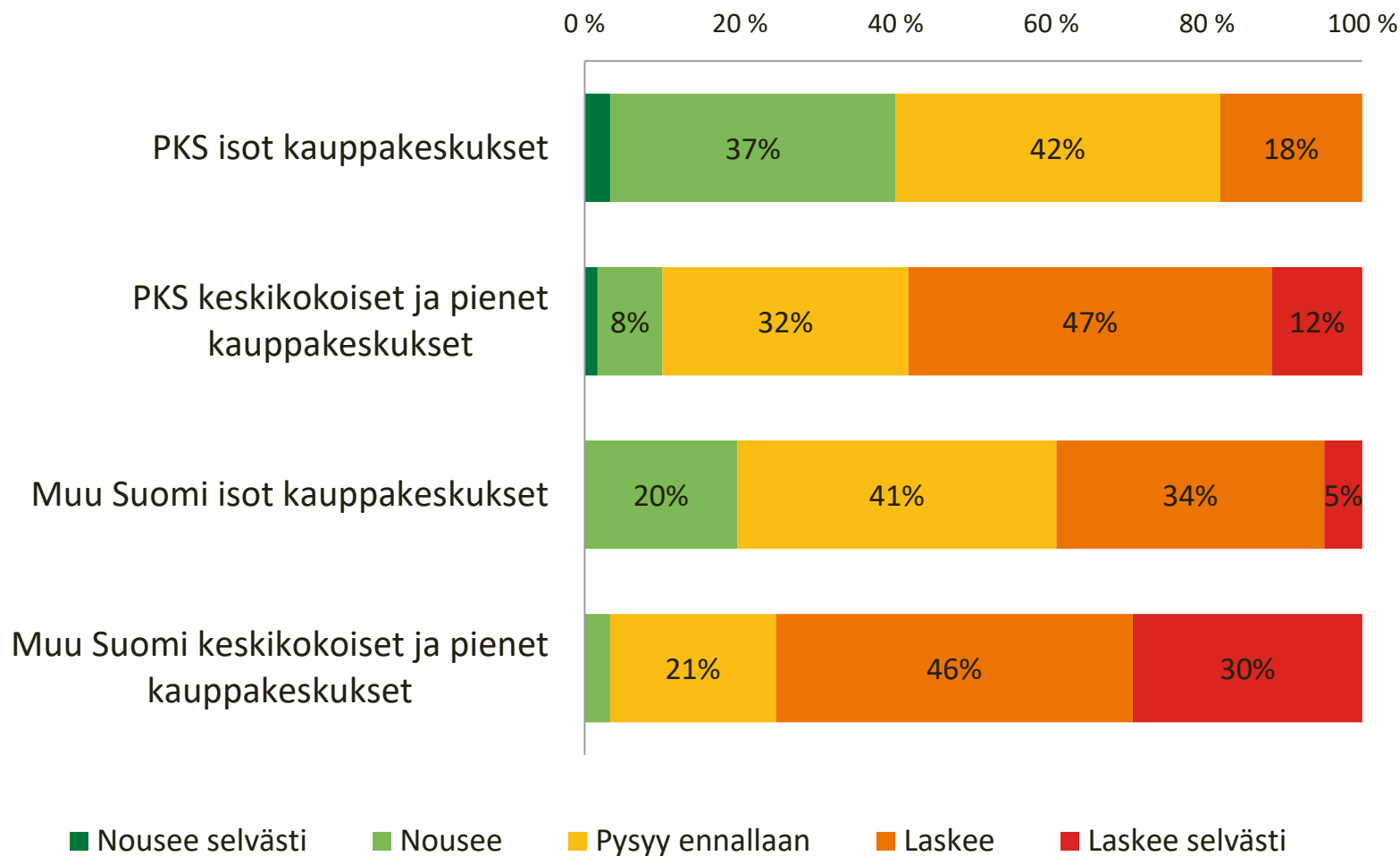
- Kokonaismyynti
- Kauneus ja terveys
- Sisustaminen ja kodin tarvikkeet
- Päivittäistavarat ja tavaratalomyynti
- Pukeutuminen
- Vapaa-aika
- Kahvilat ja ravintolat



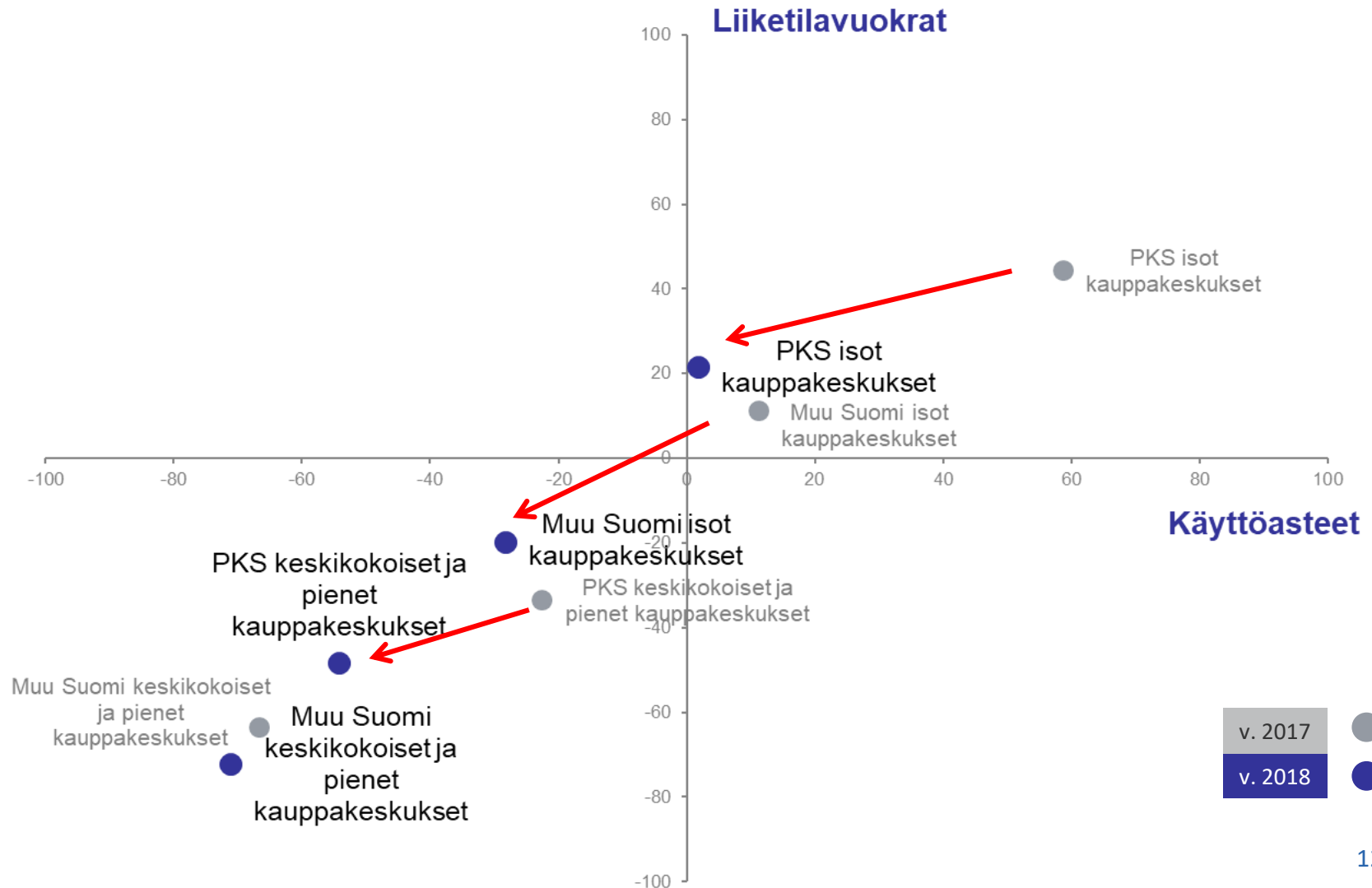


Liiketilavuokrat ja käyttöasteet:
näkymät positiivisia PKS:n
suurissa keskuksissa, muualla
haasteita

Liiketilavuokrat: nousuodotuksia PKS:n suurissa keskuksissa, muualla laskupaineita



Odotukset vuokrien ja käyttöasteiden kehityksestä muuttuneet selkeästi negatiivisemmiksi



KTI Kauppakeskusvertailu:

Keskimääräiset käyttöasteet, Q2/2018

Käyttöastehaasteet kasvavat PKS:n ulkopuolella

	KTI	PKS	Muut suuret kaupunkiseudut	Muu Suomi
Liiketilat	93,7 %	96,8 %	92,6 %	90,4 %
Kaikki tilat	93,3 %	96,6 %	91,9 %	90,1 %

*Tyhjä tila= huoneisto, joka on tyhjiillään ja vuokrattavissa 30.6.2018
(pois lukien esim. saneerauksen alla olevat tilat)*

Vacant= space which is empty and can be leased 30.6.2018 (excluding for example spaces that are under renovation)

HMA = Helsinki Metropolitan Area



Kauppakeskusbarometri 2018

**Verkkokauppa pitää saada keskuksen
toimintamalleihin**

"Ruotsinlaiva" kuivalla maalla

Tuotemyynti pienenee, palvelut kasvaa

**Hybridejä: esim kahvila-
sisustuskauppa**

**Kauppa keskittyy kivijalasta
kauppakeskuksiin**

**Kiertotalouden kasvun myötä
second hand - myymälöitä ja
tuotteiden vuokrausta**

Digitaalisen markkinoinnin hyödyntäminen

**Asumista, koulutusta,
julkisia tiloja**

Ympäristö ja turvallisuus korostuu

Robottien ja tekoälyn hyödyntäminen esim
siivouksessa ja turvallisuudessa

**Vuokrasuhteet lyhenevät ja
vaihtuvuus lisääntyy**

Toimialaluokittelun uudistaminen

- Suomen Kauppakeskusyhdistys on uudistamassa kauppakeskusten toimialaluokittelua
- Taustalla vähittäiskaupan muutos ja toimialojen kehitys kauppakeskuksissa
- Toimialaluokittelua käytetään mm.:
 - Kauppakeskusmarkkinoiden ja kauppakeskusten myynnin kehityksen seurantaan: myynti- ja kävijäindeksit, Kauppakeskusyhdistyksen vuosijulkaisu
 - Kauppakeskusjohtamisen kehittämiseen ja tunnuslukuihin
- Suurimmat muutokset:
 - Tavaroiden ja palvelujen erottaminen, palvelualan luokkien lisääminen
 - Tiettyjen toimialaluokkien täsmentäminen
- Lisätietoa Suomen Kauppakeskusyhdistykseltä / KTI:ltä lokamarraskuun aikana



**Suomen
Kauppakeskusyhdistys**

Lisätietoja:

Johanna Aho, toiminnanjohtaja,
Suomen Kauppakeskusyhdistys, puh. 040 485 7596

Hanna Kaleva, toimitusjohtaja,
KTI Kiinteistötieto Oy, puh. 040 555 5269